

FICHE PRODUIT

Sage X3 Gestion à l'affaire

*Gardez le contrôle de vos marges
et pilotez vos affaires de bout en bout
de manière centralisée*

Février 2021



La croissance du chiffre d'affaires et des marges reste l'enjeu essentiel de toutes les entreprises, quel que soit le secteur d'activité. Atteindre cet objectif suppose de proposer régulièrement de nouveaux produits, de nouveaux services, de les personnaliser davantage, de renforcer la part des revenus récurrents, de fluidifier les différents processus de vente et de distribution et de gagner en agilité commerciale.

Face à la multiplication des interactions avec les clients, au besoin accru de personnalisation du produit/service à délivrer et à la croissance des volumes d'informations qui en découle, une solution de gestion à l'affaire permet de piloter efficacement l'interaction client tout au long de la vie d'une affaire et de maximiser la performance commerciale de l'entreprise.

Maximisez votre performance commerciale

Avec Sage X3 Gestion à l'affaire, vous disposez d'une **vision de bout en bout** du cycle de vie de toutes vos affaires, depuis l'élaboration de l'offre/devis avec ses décompositions de coûts, jusqu'à la facturation et au suivi budgétaire et financier, en passant par les processus de commandes d'achats/approvisionnement, d'affectation des ressources en sourcing interne et/ou en sous-traitance, de lancement de fabrication... La donnée affaire rassemble **l'ensemble des flux de gestion** mis en œuvre pour répondre au besoin client et devient une donnée de **pilotage** essentielle, commune à tous les services de l'entreprise.

Intégrez toutes les données d'une affaire

Un besoin client mobilise un certain nombre de ressources (budget, ressources humaines, matériels, produits, services...). Sage X3 Gestion à l'affaire **centralise** l'ensemble de ces ressources permettant de gérer et de suivre efficacement

l'état d'avancement et de réalisation selon les contraintes fixées de délais et de coûts : affectations des collaborateurs en fonction des plans de charge et des compétences requises, saisie des temps, centralisation des besoins de produits disponibles ou à approvisionner ou à fabriquer...

Contrôlez et gérez les écarts de rentabilité

Une affaire se caractérise par des éléments budgétaires et un ensemble de tâches à réaliser. Le module de gestion à l'affaire permet de **partager entre tous les contributeurs** de l'entreprise, les situations d'avancements d'un point de vue budgétaire (surveillance de la marge, surveillance de certains coûts...) et d'un point de vue opérationnel (décalage de planification, décalage de jalons, rupture de stock...). Grâce à des **tableaux de bord personnalisables**, il est ainsi possible de mieux contrôler vos coûts, d'ajuster la facturation en fonction des différents jalons du projet, de **sécuriser les délais** et de garantir la qualité.

Soyez alertés des dérives pour mieux anticiper

L'optimisation des marges requiert un **bon pilotage** des coûts et des étapes clés d'une affaire. Cela requiert aussi une meilleure anticipation pour prendre en compte les dérives potentielles et d'engager ainsi le plus rapidement possible les actions correctives. À l'aide de workflows paramétrables, Sage X3 Gestion à l'affaire vous permet **d'anticiper** la mise en place de ces actions. Des alertes en temps réel permettent d'agir dans les meilleurs délais.

Pilotez en temps réel avec un tableau de bord

Des indicateurs paramétrables sont présentés de façon graphique et les données sont accessibles en libre-service. Évolution du chiffre

d'affaires, des coûts, des marges budgétées et réelles, des taux de charge, de la productivité... : vous disposez de toutes les informations utiles pour **prendre les bonnes décisions** au bon moment.

Renforcez votre relation avec vos clients

La gestion à l'affaire renforce considérablement l'expérience client, un client de plus en plus sensible à la maîtrise des délais, à la transparence, à la traçabilité et à la fiabilité de la communication. La gestion à l'affaire Sage X3 fédère les différentes expertises de votre entreprise au service de vos clients et contribue à la valorisation de votre savoir-faire et de votre professionnalisme.

Les atouts de la solution

Une intégration complète

La gestion à l'affaire est une donnée socle de l'ERP Sage X3, partagée par tous les acteurs de l'entreprise. Vous bénéficiez de la richesse des fonctionnalités et des flux de Sage X3, pilotables à l'affaire en fonction de vos besoins et de vos activités.

La mixité des affaires

Sage X3 Gestion à l'affaire permet de gérer des affaires dans des contextes industriels, des contextes négoce, des contextes services mais également dans des contextes de mixité d'activités.

Un retour sur investissement immédiat et durable

Sage X3 Gestion à l'affaire crée de la valeur pour votre entreprise, en améliorant le niveau et le pilotage de la marge (plus de ventes, plus de chiffre d'affaires récurrent, moins de dérives de coûts...), l'expérience client (maîtrise des délais, transparence, traçabilité, communication...) et l'agilité, grâce à l'alignement des ressources clés, une meilleure anticipation et la capacité à modéliser des initiatives business.

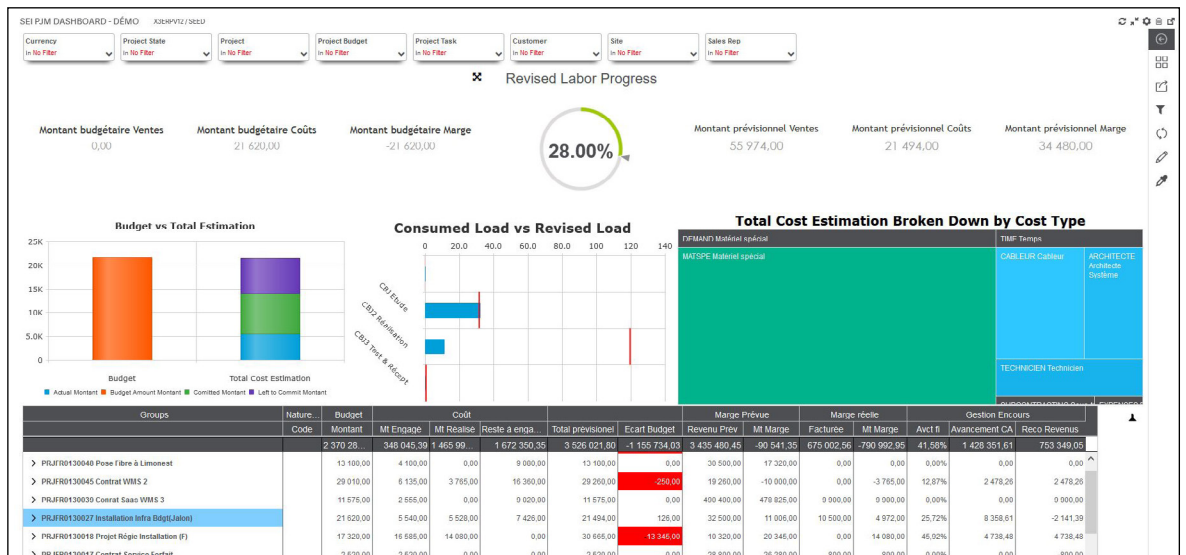
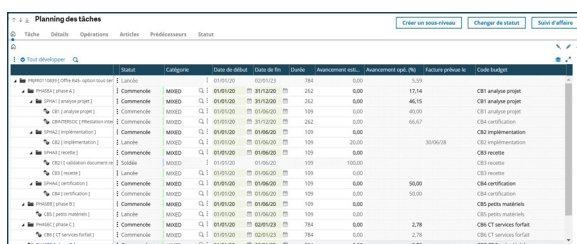
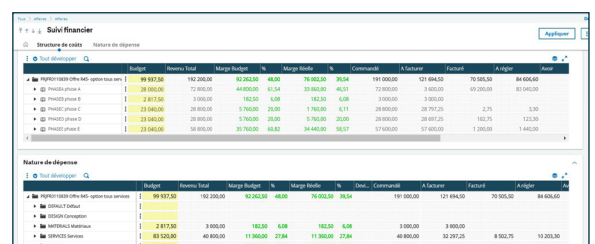


Tableau de bord de pilotage



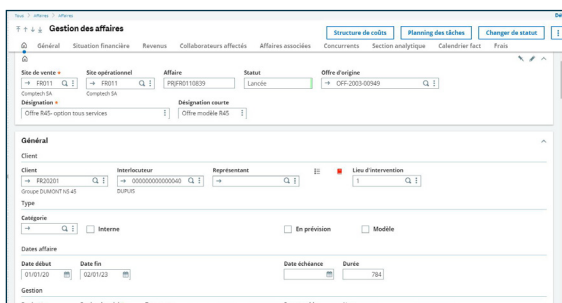
Planning de tâches multiniveau



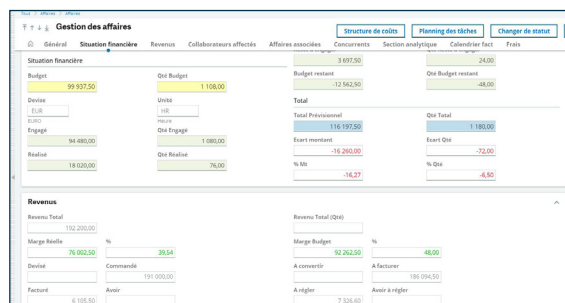
Situation financière

Les principales fonctionnalités

- ✓ Fiche affaire
 - Informations commerciales, structure de coûts multiniveaux, planning de tâches multiniveaux, détail des opérations à réaliser, affectation ressources, besoins articles, suivi d'affaires, documents attachés.
- ✓ Gestion de statuts sur affaire, tâches, opérations
- ✓ Pilotage de tous les flux ERP à l'affaire : ventes, achats, production, support, stocks
- ✓ Gestion temps réel des avancements techniques et financiers
- ✓ Gestion des temps/timesheets
- ✓ Facturations multimodes (jalons, avancements, échéanciers...)
- ✓ Cut-off/Reconnaissance de revenu
- ✓ Tableaux de bord suivi financier de l'affaire : visions « coûts » et visions « revenus » paramétrables
- ✓ Indicateurs de performance



Données générales



Synthèse en cours financier

Les fonctionnalités optionnelles

- ✓ Gestion de catalogues de services
- ✓ Gestion d'offres de services
- ✓ Génération automatique d'une offre services en affaire
- ✓ Gestion des contrats de services récurrents à l'affaire (maintenance, SAV, sur-mesure)
 - Génération automatique de demandes de services sur fréquence à l'affaire
 - Remontée des coûts réalisés sur contrat dans l'affaire
 - Facturation au forfait, à l'unité, à la consommation réelle
- ✓ Facturation de frais sur affaire (Réel, Tarif)
- ✓ Facturation de services inter-sociétés

Pour plus d'informations et être mis en relation avec un expert :

01 41 66 25 91 (puis tapez 2)

Export : + 33 (0)5 56 180 134 (hors France métropolitaine)
InformationMGE@sage.com

www.sage.com

